

DIUNA

instrukcja do produktów o numerach katalogowych:
335722

Sanico Electronics Polska Sp. z o.o., ul. Okólna 45, 05-270 Marki
sanico@sanico.com.pl; www.sanico.com.pl
tel. +48 22 744 20 50

Zapoznaj się z instrukcją. Zachowaj do wykorzystania w przyszłości.

- PL - PRZEZNACZENIE / ZASTOSOWANIE

Produkt przeznaczony do stosowania w gospodarstwach domowych i ogólnego przeznaczenia. Użytkować wewnątrz pomieszczeń. Używać wyłącznie w pomieszczeniach suchych. Nie używać w łazience i innych pomieszczeniach, w których może występować wilgoć.

MONTAŻ I BEZPIECZEŃSTWO

Przed przystąpieniem do montażu zapoznaj się z instrukcją. **Montaż powinna wykonać osoba posiadająca odpowiednie uprawnienia.**

Wszelkie czynności wykonawca przy odłączonym zasilaniu. Należy zachować szczególną ostrożność. Schemat montażu: patrz ilustracje. Przed pierwszym użyciem należy upewnić się, co do prawidłowego mocowania mechanicznego i podłączenia elektrycznego.

Wyrób może być przyłączony do sieci zasilającej, która spełnia standardy jakościowe energii określone prawem. Stosować odpowiednio dobrane średnice przewodów zasilających oraz ich rodzaj.

Urządzenie i jego akcesoria nie są zabawkami. Nie dawaj ich do zabawy małym dzieciom, ponieważ mogą one zrobić krzywdę sobie lub innym lub uszkodzić urządzenie. Urządzenie, wszystkie jego części oraz akcesoria należy przechowywać w miejscu niedostępnym dla małych dzieci.

Niestosowanie się do zaleceń niniejszej instrukcji może doprowadzić np. do powstania pożaru, porażenia, porażenia prądem elektrycznym, obrażeń fizycznych oraz innych szkód materialnych i niematerialnych.

Nigdy nie dotykaj produktu ani przewodów elektrycznych mokrymi rękami. W przypadku uszkodzenia przewodu lub innych elementów elektrycznych natychmiast odłącz produkt od zasilania i skontaktuj się z wykwalifikowanym elektrykiem. Niedopuszczalne jest użytkowanie wyrobu uszkodzonego lub niekompletnego. Zainstaluj oświetlenie w stabilnym miejscu, aby uniknąć przewrócenia, upadku lub połuzowania. Upewnij się, że mocowania są odpowiednio dokręcone.

Instaluj oświetlenie w miejscu oddalonym od źródeł wody, takich jak fontanny, baseny czy zbiorniki wodne, aby zminimalizować ryzyko zwarcia elektrycznego.

Upewnij się, że konstrukcja sufitu (lub innego miejsca montażu) jest wystarczająco wytrzymała, aby utrzymać ciężar lampy.

Załączone kołki i wkręty do montażu oprawy są przeznaczone do podłoża o strukturze pełnej (beton, cegła pełna). Do mocowania oprawy zawsze należy używać elementów mocujących odpowiednich do podłoża.

ZALECENIA EKSPLOATACYJNE / KONSERWACJA

Konserwację wykonuj przy odłączonym zasilaniu po wystygnięciu wyrobu. Regularnie czyść. Nie używaj chemicznych środków czyszczących. Regularnie sprawdzaj czy produkt nie jest uszkodzony. Nie zakrywaj wyrobu. Zapewnij swobodny dostęp powietrza. Wyrób może nagrzewać się do podwyższonej temperatury. Wyrób zasilac wyłącznie napięciem znamionowym lub zakresem podanych napięć. Podczas instalacji i konserwacji używaj rękawic ochronnych, aby uniknąć skaleczeń na ewentualnych ostrych krawędziach lub uszkodzonych elementach.

OCHRONA ŚRODOWISKA *

Dbaj o czystość i środowisko. Należy segregować odpady poopakowaniowe. Symbol przekreślonego kosza na śmieci umieszczany na

spzrecie, opakowaniu lub dokumentach do niego dołączonych oznacza, że produktu nie wolno wyrzucać łącznie z innymi odpadami pod karą grzywny. Zużyty sprzęt może zawierać substancje posiadające właściwości trujące i rakotwórcze, niebezpieczne dla zdrowia i życia ludzi, ponadto zatruwające glebę oraz wody gruntowe. Wyroby tak oznakowane wymagają specjalnej formy przetwarzania, w szczególności odzysku, recyklingu i/lub unieszkodliwiania. Informacje na temat punktów zbierania/odbioru udzielają władze lokalne, firmy utylizacyjne lub sprzedawcy tego rodzaju sprzętu. Zużyty sprzęt może zostać również oddany do sprzedawcy, w przypadku zakupu nowego wyrobu w ilości nie większej niż nowy kupowany sprzęt tego samego rodzaju. Każde gospodarstwo domowe spełnia ważną rolę w łańcuchu odzyskiwania ponownego surowców wtórnych, co za tym idzie recyklingu zużytego sprzętu. Odpowiednie zachowanie kształtuje odpowiednie postawy dla zachowania wspólnego dobra jakim jest środowisko naturalne. Powyższe zasady dotyczą obszaru Unii Europejskiej.

INFORMACJE DODATKOWE

Produkt wyposażony w źródło światła o klasie efektywności energetycznej D.

- CZ -

URČENÍ / POUŽITÍ

Výrobek je určen pro použití v domácnosti a pro všeobecné použití. Pouze pro vnitřní použití. Použijte pouze v suchých místnostech. Nepoužívejte v koupelně nebo jiných místnostech, kde se může vyskytovat vlhkost.

INSTALACE A BEZPEČNOST

Před zahájením montáže se seznam s návodem.

Montáž by měla provádět oprávněná osoba.

Veškeré činnosti provádět při vypnutém

napájení. Je nutné dodržet ostrážost. Schéma montáže: viz ilustrace. Před prvním použitím se ujistit, zda mechanické připevnění a elektrické připojení jsou správně provedené. Výrobek může být připojen k takové napájecí síti, která splňuje standardní jakostní normy podle předpisů.

Používat správně zvolené průměry napájecích linek.

Zařízení a jeho příslušenství nejsou hračky. Nedávajte je malým deťom na hraní, pretože by mohli ublížiť sobe alebo ostatným alebo poškodiť zařízení. Zařízení, všechny jeho části a příslušenství by měly být uchovávané mimo dosah malých deťů.

Nedodržování pokynů tohoto návodu může zapříčinit požár, opaření, zranění elektrickým proudem, fyzická zranění a jiné hmotné i nehmotné škody.

Nikdy se nedotýkejte výrobku ani elektrických kabelů mokrou rukama. Pokud dojde k poškození kabelu nebo jiných elektrických součástí, okamžitě odpojte produkt od zdroje napájení a kontaktujte kvalifikovaného elektrikáře. Je nepřijatelné používat poškozený nebo nekompletní výrobek.

Nainstalujte osvětlení na stabilní místo, aby se zabránilo převrácení, pádu nebo uvlnění. Ujistěte se, že jsou upevňovací prvky řádně utaženy.

Instalujte osvětlení daleko od vodních zdrojů, jako jsou fontány, bazény nebo nádrže, abyste minimalizovali riziko elektrického zkratu. Ujistěte se, že stropní konstrukce (nebo jiné místo montáže) je dostatečně pevná, aby unesla hmotnost lampy.

Příložené hmoždinky a šrouby pro montáž svítidla jsou určeny pro pevné povrchy (beton, plná cihla). K upevnění svítidla vždy použijte

upevňovací prvky vhodné pro daný povrch.

POKYNY K PROVOZU/ ÚDRŽBA

Údržbu provádějte s odpojením napájením po vychladnutí produktu. Čistěte pravidelně. Nepoužívejte chemické čisticí prostředky. Výrobek pravidelně kontrolujte, zda není poškozen. Výrobek nezakrývejte. Zajistěte volný přístup vzduchu. Výrobek se může zahřát na zvýšené teploty. Výrobek provozujte pouze při jeho jmenovitém napětí nebo v rozsahu specifikovaných napětí.

Při instalaci a údržbě použijte ochranné rukavice, abyste zabránili porážení na případných ostrých hranách nebo poškozených součástech.

OCHRANA ŽIVOTNÍHO PROSTŘEDÍ *

Dbajte na čistotu a životní prostředí. Odpad z obalů by měl být tříděn. Symbol přeškrtnuté papírnice na zařízení, obalu nebo k němu připojených dokumentech znamená, že výrobek nesmí být likvidován s jiným odpadem pod pokoutou. Použitě vybavení může obsahovat látky, které mají toxické a karcinogenní vlastnosti, jsou nebezpečné pro lidské zdraví a životy a mohou také kontaminovat půdu a podzemní vody. Takto označené produkty vyžadují zvláštní formu zpracování, zejména obnovu, recyklaci a/nebo likvidaci. Informace o sběrných/odkládacích místech poskytují místní úřady, společnosti zabývající se likvidací odpadu nebo prodejci takového zařízení. Použitě zařízení může být také vráceno proávajícím, pokud nákup nového výrobku nepředává množství zakoupeného nového zařízení stejného typu. Zadržte domácnost hraje důležitou roli v řetězci zpětného získávání druhotných surovin, potažmo recyklace použitého zařízení. Vhodné chování formuje vhodné postoje k zachování obecného dobra, kterým je přirozené prostředí. Vyše uvedená pravidla platí pro Evropskou unii.

DOPĹŇUJÍCÍ INFORMACE

Výrobek je vybaven světelným zdrojem třídy energetické účinnosti D.

- DE -

VERWENDUNG / ANWENDUNG

Das Produkt ist für den Hausgebrauch und den allgemeinen Gebrauch bestimmt. Nur für den Innenbereich. Nur in trockenen Räumen verwenden. Nicht im Badezimmer oder anderen Räumen verwenden, in denen Feuchtigkeit auftreten kann.

INSTALLATION UND SICHERHEIT

Lesen Sie vor der Montage die Anleitung. **Die Montage sollte von einer Person durchgeführt werden, welche die erforderliche Befugnis hat.**

Alle Tätigkeiten sind bei abgeschalteter

Energieversorgung durchzuführen. Besondere

Vorsicht ist zu wahren. Montageschema: s.

Zeichnungen. Vor der Inbetriebnahme muss die ordnungsgemäße mechanische Befestigung und

der elektrische Anschluss geprüft werden. Das

Produkt kann an ein Elektrizitätsnetz

angeschlossen werden, das die gesetzlich

festgelegten Energiestandards erfüllt.

Verwenden Sie richtig ausgewählte Durchmesser

von Stromkabeln und deren Typ.

Das Gerät und sein Zubehör sind kein Spielzeug.

Geben Sie nie nicht an kleine Kinder zum Spielen

weiter, da diese sich selbst oder anderen

schaden oder das Gerät beschädigen könnten.

Das Gerät sowie alle seine Teile und

Zubehörteile sollten außerhalb der Reichweite

von kleinen Kindern aufbewahrt werden.

Die Nichtbeachtung der Empfehlungen der

vorliegenden Hinweise kann u.a. zu Bränden,

Verbrennungen, Stromschlägen, physischen

Verletzungen und anderen materiellen und

immateriellen Schäden führen.

Berühren Sie das Produkt oder die Stromkabel niemals mit nassen Händen. Wenn das Kabel oder andere elektrische Komponenten beschädigt sind, trennen Sie das Produkt sofort von der Stromversorgung und wenden Sie sich an einen qualifizierten Elektriker. Die Verwendung eines beschädigten oder unvollständigen Produkts ist nicht zulässig. Installieren Sie die Beleuchtung an einem stabilen Ort, um ein Umkippen, Herunterfallen oder Lösen zu vermeiden. Stellen Sie sicher, dass die Befestigungselemente richtig festgezogen sind.

Installieren Sie die Beleuchtung entfernt von Wasserquellen wie Springbrunnen, Pools oder Stauseen, um das Risiko eines Kurzschlusses zu minimieren.

Stellen Sie sicher, dass die Deckenstruktur (oder ein anderer Montageort) stabil genug ist, um das Gewicht der Lampe zu tragen.

Die mitgelieferten Dübel und Schrauben zur Befestigung der Leuchte sind für den Einsatz auf festem Untergrund (Beton, Vollstein) vorgesehen. Benutzen Sie zur Befestigung der Leuchte immer für den Untergrund geeignete Befestigungsmittel.

BETRIEBSHINWEISE / WARTUNG

Führen Sie Wartungsarbeiten bei abgeschalteter Stromversorgung durch, nachdem das Produkt abgehängt ist. Regelmäßig reinigen. Verwenden Sie keine chemischen Reinigungsmittel.

Überprüfen Sie das Produkt regelmäßig auf Beschädigungen. Decken Sie das Produkt nicht ab. Sorgen Sie für freien Luftzugang. Das Produkt kann sich auf erhöhte Temperaturen erhitzen. Betreiben Sie das Produkt nur mit seiner Nennspannung oder innerhalb des angegebenen Spannungsbereichs.

Tragen Sie bei der Montage und Wartung Schutzhandschuhe, um Schnitte an möglichen scharfen Kanten oder beschädigten Bauteilen zu vermeiden.

UMWELTSCHUTZ *

Achten Sie auf Sauberkeit und die Umwelt. Verpackungsmüll sollte getrennt werden. Das Symbol einer durchgestrichenen Mülltonne auf Geräten, Verpackungen oder daran angebrachten Dokumenten bedeutet, dass das Produkt bei drohender Geldbuße nicht zusammen mit anderem Abfall entsorgt werden darf. Altgeräte können Stoffe enthalten, die toxisch und krebserregend sind, eine Gefahr für die menschliche Gesundheit und das Leben darstellen und außerdem Boden und Grundwasser verunreinigen können. Derart gekennzeichnete Produkte bedürfen einer besonderen Behandlung, insbesondere einer Rückgewinnung, Wiederverwertung und/oder Entsorgung. Informationen zu Sammel-/Rückgabestellen erhalten Sie bei Ihren Kommunen, Entsorgungsunternehmen oder Händlern entsprechender Geräte. Eine Rückgabe gebrauchter Geräte an den Verkäufer ist ebenfalls möglich, sofern der Kauf eines Neugerätes die Menge des Kaufs eines Neugerätes gleichen Typs nicht übersteigt. Jeder Haushalt spielt in der Kette der Sekundärrohstoffgewinnung und damit der Wiederverwertung von Altgeräten eine wichtige Rolle.

Angemessenes Verhalten prägt entsprechende Einstellungen zum Erhalt des Gemeinguts, nämlich der natürlichen Umwelt. Die oben genannten Regeln gelten für die Europäische Union.

WEITERE INFORMATIONEN

Das Produkt ist mit einem Leuchtmittel der

Energieeffizienzklasse D ausgestattet.

- EE -

EESMÄRK / RAKENDUS

Toode on mõeldud koduseks ja üldotstarbeliseks kasutamiseks. Ainult siseruumides kasutamiseks. Kasutage ainult kuivades ruumides. Ärge kasutage vannitoas ega muudes ruumides, kus võib esineda niiskust.

PAIGALDAMINE JA OHUTUS

Enne kokkupanemise tööd asumist tutvuge kasutamisejuhendiga. **Monteerimistöösid peab sooritama vastavaid kvalifikatsioone omav isik. Igasugu tehinguid sooritada väljalülitatud toitevoolu korral.** Tuleb säilitada erilised ettevaatlikkuse vahendid. Monteerimise skeem: vaata illustratsiooni. Enne esimest kasutamist tuleb ülekontrollida seade õigepäras

mehaanilist kinnitust ja elektrilist ühendust. Seade võib olla ühendatud tootlustus energia võrguga, mis täidab seaduse poolt ettenähtud energia kvaliteedi normid. Kasutage õigesti valitud läbimõõduga toitejuhtmeid ja nende tüüpi.

Seade ja selle tarvikud ei ole märguajad. Ärge andke neid väikestele lastele mängimiseks, kuna need võivad ennast või teisi kahjustada või seadet kahjustada. Seade, kõik selle osad ja tarvikud tuleb hoida väikelaste kättesaamatus kohas.

Käesoleva käsiraamatus toodud soovitusete erimine, võivad põhjustada näiteks tulekahju, põletushaavu, elektrilööki, füüsilisi vigastusi ja muid kahjustusi nii materiaalselt ja immateriaalselt.

Ärge kunagi puudutage toodet ega elektrijuhtmeid märgede kätega. Kui juhe või muud elektrilised komponendid on kahjustatud, ühendage toode viivitamatult vooluvõrgust lahti ja võtke ühendust kvalifitseeritud elektrikuga. Kahjustatud või mittekomplekte toote kasutamine on vastuvõetamatu.

Paigaldage valgustus stabiilsesse kohta, et vältida ümberkukkumist, kukkumist või lahtitulekut. Vundunge, et kinnitused on korralikult pingutatud.

Paigaldage valgustus veeallikatest, nagu pürskavaevud, basseinid või veehoiulad, eemale, et minimeerida elektrilühiste ohtu. Kaasas olevad tüübid ja kruvid armatuuri paigaldamiseks on ette nähtud kindla struktuuriga pindadele (betoon, täistellis). Kasutage valgusti kinnitamiseks alati pinnaga sobivaid kinnitustahendeid.

EKSPLUATATSIOONILISED / HOOLDUS SOOVITUSED

Pärast toote jahtumist tehke hooldust lahti ühendatud toiteallikaga. Puhastage regulaarselt. Ärge kasutage keemilisi puhastusvahendeid. Kontrollige toodet regulaarselt kahjustuste suhtes. Ärge katke toodet. Tagada vaba juurdepääs õhule. Toode võib kuumeneda kõrgendatud temperatuurini. Kasutage toodet ainult selle nimipingel või määratud pingevahemikus.

Kasutage paigaldamise ja hoolduse ajal kaitsekindaid, et vältida lõikeid võimalikele teravatele servadele või kahjustatud komponentidele.

KESKONNAKAITSE *

Hoollite puhtuse ja keskkonna eest. Pakendijätmed tuleks liigitada. Lääbikriipsutatud ratastega prügikasti sümbool seadmel, pakendil või sellele lisatud dokumentidel tähendab, et toodet ei tohi trahviga koos muude jäätmetega visata. Kasutatud seadmed võivad sisaldada mürgiste ja kantserogeensete omadustega

aineid, mis on ohtlikud inimeste tervisele ja elule ning võivad saastada ka pinnast ja põhjaveid. Sellisel määral tooted vajavad erilist töötlemiseviisi, eelkõige taaskasutamist, ringlusevõttu ja/või kõrvaldamist. Teavet kogumis-/väljaandmiskohta kohta annavad kohalikul omavalitsused, jäätmekäitlusettevõtte või selliste seadmete jaemüüjad. Kasutatud seadmeid võib müüja tagastada ka juhul, kui uue toote osti ei ületa ostadud sama tüüpi uute seadmete kogust. Iga majapidamine mängib olulist rolli teise toorme taaskasutamise ja seega ka kasutatud seadmete taaskasutamise arelas. Sobiv käitumine kujundab sobivaid hoiakuid ühise hüve, milleks on looduskeskkond, soolamiseks. Ülaltoodud reeglid kehtivad Euroopa Liidus.

LISATEAVE

Toode on varustatud D energiatõhususklassi valgusallikaga.

- FI -

TARKOITUKSET / SOVELLUTUKSET

Toode on tarkoitettu kotitalous- ja yleiskäyttöön. Vain sisäkäyttöön. Käytä vain kuivissa tiloissa. Älä käytä kylpyhuoneessa tai muissa tiloissa, joissa voi olla kosteusta.

ASENNUS JA TURVALLISUUS

Lue alla olevat ohjeet ennen asennuksen aloittamista. **Ainoastaan asianmukaisesti valtuutetun henkilön pitäisi suorittaa asennuksen. Kaikkia toimipointeitä on suoritettava virran ollessa katkaistuna.** On toimitettava erittävän varovasti. Asennuskaava: katso kuvat. Ennen käyttöönottoa varmista, että kiinnitys ja sähköliitäntä on suoritettu oikein. Tuotetta on kytkettävä ainoastaan sellaiseen sähköverkkoon, joka täyttää laissa määrättyjä sähköstandardia. Käytä oikein valittuja virtakaapeleiden halkaisijaj ja niiden tyyppi. Laite ja sen lisävarusteet eivät ole lauluja. Älä anna niitä pienten lasten leikkiä, sillä ne voivat vahingoittaa itseään tai muita tai vahingoittaa laintoa. Laite, kaikki sen osat ja lisävarusteet tulee säilyttää poissa pienten lasten ulottuvilta. Tämän käyttöohjeen määräraajien laiminlyönti voi aiheuttaa esim. tulipalon, palovamman, sähköiskun, loukkaantumisen sekä muita aineellisia ja aineettomia vahinkoja. Älä koskaan kosketa tuotetta tai sähköjohtoja määrin käsin. Jos johto tai muut sähkökomponentit ovat vaurioituneet, irrota tuote välittömästi virtalähteestä ja ota yhteyttä pätevään sähköasentajaan. Ei ole hyväksyttävää käyttää vaurioitunutta tai epätäydellistä tuotetta.

Asenna valaistus vakaaseen paikkaan välttääksesi kaatumisen, putoamisen tai irtoamisen. Varmista, että kiinnikkeet on kiristetty kunnolla.

Asenna valaistus etäälle vesilähteistä, kuten suihkulähteistä, uima-altaista tai vesialtaista sähkökoskuskujen riskin minimoimiseksi. Varmista, että kattorakenne (tai muu asennuspaikka) on riittävän vahva kantamaan lampun painon. Mukaan tulevat tapit ja ruuvit kiinnittimen kiinnitystä varten on tarkoitettu kiinteärakenteisille pinnolle (betoni, massiivitiili). Käytä aina pintaan sopivia kiinnikkeitä valaisimen kiinnittämiseen.

KÄYTTÖSUOJITUKSET / HUOLTO

Suorita huolto katkaistuna virtalähteestä, kun tuote on jäähtynyt. Puhdistus säännöllisesti. Älä käytä kemiallisa puhdistusaineita. Tarkista tuote säännöllisesti vaurioiden varalta. Älä peitä tuotetta. Varmista ilman vapaa pääsy. Tuote voi kuumentua korkeisiin lämpötiloihin. Käytä

tuotetta vain sen nimellisjännitteellä tai määritetyllä jännitealueella.

Käytä suojakäsineitä asennuksen ja huollon aikana välttääksesi viiltoa mahdollisiin terävien reunoihin tai vaurioituneisiin osiin.

YMPÄRISTÖSUOJELU *

Huolehdi siisteydestä ja ympäristöstä.

Pakkauksijätteet tulee lajitella. Laitteessa, pakkauksessa tai siihen liitetyissä asiakirjoissa oleva ylivivuaton roskakori-symboli tarkoittaa, että tuotetta ei saa hävittää muiden jätteiden mukana sakolla. Käytetyt laitteet voivat sisältää aineita, joilla on myrkyllisiä ja syöpää aiheuttavia ominaisuuksia, jotka ovat vaarallisia ihmisten terveydelle ja hengelle ja voivat myös saastuttaa maaperää ja pohjavettä. Näin merkityt laitteet vaativat erityisen käsittelytavan, erityisesti talteenoton, kierrätyksen ja/tai hävittämisen. Paikalliset viranomaiset, jätehuoltoyritykset tai tällaisten laitteiden jälleenmyyjät antavat tietoa keräys-/palautuspisteistä. Myös käytetyt laitteet voidaan palauttaa myyjälle, jos uuden tuotteen hankinta ei ylitä samantyyppisten uusien ostettujen laitteiden määrää. Jokaisella kotitaloudella on tärkeä rooli uusioraaka-ainesten talteenotollakissa ja sitä kautta käytettyjen laitteiden kierrätyksessä.

Asianmukainen käyttäytyminen muovaa asianmukaisia asenteita yhteisen hyvän eli luonnonympäristön säilyttämiseen. Yllä olevat säännöt koskevat Euroopan unionia.

LISÄTIETOJA

Tuote on varustettu energiatehokkuusluokan D valonlähtelellä.

-GB-

INTENDED USE / APPLICATION

Product intended for use in households and general purposes. Use indoors. Use only in dry rooms. Do not use in the bathroom or other rooms where moisture may occur.

INSTALLATION AND SAFETY

Read the manual before mounting. **Mounting should be performed by an appropriately qualified person. Any activities to be done with disconnected power supply.** Exercise particular caution. Mounting diagram: see pictures. Check for proper mechanical fastening and connection to electrical power prior to first use. The product can be connected to a supply network which meets energy quality standards as prescribed by law. Use appropriate diameters of the power leads.

The device and its accessories are not toys. Do not give them to small children to play with, as they may harm themselves or others or damage the device. The device, all its parts and accessories should be kept out of the reach of small children.

Failure to follow these instructions may result in e.g. fire, burns, electrical shock, physical injury and other material and non-material damage. Never touch the product or electrical cords with wet hands. If the cord or other electrical components are damaged, immediately disconnect the product from the power supply and contact a qualified electrician. It is not allowed to use a damaged or incomplete product.

Install the lighting in a stable place to avoid tipping, falling or loosening. Make sure that the fasteners are properly tightened.

Install the lighting in a place away from water sources such as fountains, pools or water tanks to minimize the risk of electrical short circuits. Make sure the ceiling structure (or other mounting location) is strong enough to support

the weight of the lamp.

The supplied plugs and screws for mounting the fixture are intended for solid-structured surfaces (concrete, solid brick). Always use fasteners suitable for the substrate to mount the fixture.

USAGE GUIDELINES / MAINTENANCE

Perform maintenance with the power supply disconnected after the product has cooled down. Clean regularly. Do not use chemical cleaning agents. Regularly check the product for damage. Do not cover the product. Provide free access to air. The product can heat up to an elevated temperature. Only supply the product with the rated voltage or the range of specified voltages. Use protective gloves during installation and maintenance to avoid cuts on any sharp edges or damaged elements.

ENVIRONMENTAL PROTECTION *

Take care of cleanliness and the environment. Packaging waste should be segregated. The crossed-out waste bin symbol placed on equipment, packaging or documents attached to it means that the product must not be disposed of with other waste under penalty of a fine. Use equipment may contain substances with toxic and carcinogenic properties, hazardous to human health and life, and also contaminating soil and groundwater. Products marked in this way require a special form of processing, in particular recovery, recycling and/or disposal. Information on collection/collection points is provided by local authorities, waste disposal companies or sellers of such equipment. Used equipment can also be returned to the seller, in the case of purchasing a new product in an amount not greater than the new equipment of the same type purchased. Every household plays an important role in the chain of recovery of secondary raw materials, and consequently recycling used equipment. Appropriate behavior shapes appropriate attitudes towards preserving the common good, which is the natural environment. The above principles apply to the area of the European Union.

ADDITIONAL INFORMATION

The product is equipped with a light source of energy efficiency class D.

-HR-

NAMENA / UPOTREBA

Proizvod je namijenjen za kućanstvo i opću uporabu. Samo za unutarnju upotrebu. Koristiti samo u suhim prostorijama. Nemojte koristiti u kupaoinicima ili drugim prostorijama gdje može biti prisutna vlaga.

INSTALACIJA I SIGURNOST

Pre početka montaže pročitajte uputstvo. **Montažu po mogućnosti mora da vrši stručno lice. Sve radnje obavljajte nakon isključenja napajanja.** Sačuvajte posebnu opreznost. Šema montaže: gledajte slike. Pre prvog puštanja u rad proverite je li proizvod montiran i priključen na struju na pravilan način. Proizvod može biti priključen na napojnu mrežu koja zadovoljava zakonski određene standarde za kvalitet električne energije. Koristite pravilno odabrane promjere energetskih kabela i njihovu vrstu. Uredaj i njegova dodatna oprema nisu igračke. Nemojte ih davati maloj djeci da se s njima igraju jer mogu ozlijediti sebe ili druge ili oštetiti uređaj. Uredaj, sve njegove dijelove i dodatke treba držati izvan dohvata male djece. Neprikladno upotreba uputstva može dovesti do požara, opekotina, udara struje, telesne povrede, te druge materijalne i nematerijalne štete.

Nikada ne dirajte proizvod ili električne kablove

mokrim rukama. Ako su kabel ili druge električne komponente oštećene, odmah isključite proizvod iz napajanja i obratite se kvalificiranom električaru. Neprihvatljivo je koristiti oštećene ili nepotpun proizvod.

Postavite rasvjetu na stabilno mjesto kako biste izbjegli prevrtanje, pad ili olabavljenje. Proverite jesu li pričvršćeni elementi dobro zategnuti.

Postavite rasvjetu dalje od izvora vode kao što su fontane, bazeni ili rezervoari kako biste smanjili rizik od kratkog spoja.

Proverite je li stropna konstrukcija (ili drugo mjesto za montažu) dovoljno jaka da izdrži težinu svjetiljke.

Prihoženje tipli i vijci za montažu armature namijenjeni su za površine čvrste strukture (beton, puna cigla). Za pričvršćivanje svjetiljke uvijek koristite spojnice prikladne za površinu.

PREPORUKE U VEZI EKSPLOATACIJE / KONZERVACIJA

Izvršite održavanje s isključenim napajanjem nakon što se proizvod ohladi. Čistite redovito. Nemojte koristiti kemijska sredstva za čišćenje. Redovito proverjavajte ima li na proizvodu oštećenja. Nemojte prekrivati proizvod.

Osigurajte slobodan pristup zraku. Proizvod se može zagrijati do povišenih temperatura.

Proizvod koristite samo pri nazivnom naponu ili unutar navedenog raspona napona.

Koristite zaštitnu rukavice tijekom postavljanja i održavanja kako biste izbjegli posjekotine na mogućim oštrim rubovima ili oštećene komponente.

ZAŠTITA ŽIVOTNE SREDINE *

Brisite o čistoći i okolišu. Ambalažni otpad treba odvajati. Simbol prekrizene kante za smeće na opremi, pakiranju ili dokumentima koji su uz nju pričvršćeni znači da se proizvod ne smije odlagati s drugim otpadom pod prijetnjom novčane kazne. Rabljena oprema može sadržavati tvari koje imaju toksična i kancerogena svojstva, opasne su za zdravlje i život ljudi, a također mogu onečištit tlo i podzemne vode. Tako označeni proizvodi zahtijevaju poseban oblik obrade, posebice oporabu, recikliranje i/ili zbrinjavanje. Informacije o mjestima za prikupljanje/isporuku pružaju lokalne vlasti, tvrtke za zbrinjavanje otpada ili trgovci takvom opremom. Rabljena oprema također se može vratiti prodavatelju ako kupnja novog proizvoda ne premašuje količinu kupljene nove opreme iste vrste. Svakako kućanstvo ima važnu ulogu u lancu oporabe sekundarnih sirovina, a time i recikliranja rabljene opreme. Primjerenim ponašanjem oblikuju se primjereni stavovi prema očuvanju općeg dobra, a to je prirodni okoliš. Gore navedena pravila vrijede za Europsku uniju.

DODATNE INFORMACIJE

Proizvod je opremljen izvorom svjetlosti klase D energetske učinkovitosti.

-HU-

RENDELÉTERÉS / ALKALMAZÁS

A termékét háztartási és általános használatra szánták. Csak beltéri használatra. Csak száraz helyiségekben használják. Ne használják fürdőszobában vagy más olyan helyiségben, ahol nedvesség lehet jelen.

TELEPÍTÉS ÉS BIZTONSÁG

A szerelés előtt olvassa el a szerelési útmutatót.

A szerelés csak az erre jogosult személy végezheti. A szerelés valamennyi lépését kikapcsolt áram mellett kell végezni!

A szerelés különös óvatosságot igényel! Telepítési leírás: lásd: ábrák. Az első használat előtt ellenőrizze a mechanikus rögzítést és az elektromos összekötést

megfelelőségét. A termék kapcsolható a jogszabályban meghatározott minőségi követelményeknek megfelelő áramhálózatokhoz. Használjon megfelelően kiválasztott átmérőjű tápkábeleket és azok típusát.

A készülék és tartozékai nem játékok. Ne adja kisgyermeknek játszani velük, mert kárt tehetnek magukban vagy másokban, illetve károsítják a készüléket. A készüléket, annak minden alkatrészét és tartozékát kisgyermek elől elzárva kell tartani.

A jelen útmutató figyelmen kívül hagyása a tűz, áramütés, égés, testi sérülés és egyéb anyagi és nem anyagi kár veszélyével járhat. Soha ne érintse meg a terméket vagy az elektromos vezetékeket nedves kézzel. Ha a kábel vagy más elektromos alkatrészek megsérülnek, azonnal húzza ki a terméket az elektromos hálózatról, és forduljon szakképzett villanyszerelőhöz. Sérült vagy hiányos termék használata elfogadhatatlan.

Szerelje fel a világítást egy stabil helyre, hogy elkerülje a felborulást, leesést vagy kilúzlást. Győződjön meg arról, hogy a rögzítőelemek megfelelően meg vannak húzva. A világítást vízforrásoktól, például szőkőkutaktól, medencéktől vagy víztározóktól távol helyezze el, hogy minimalizálja az elektromos rövidzárlat kockázatát.

Győződjön meg arról, hogy a mennyezeti szerkezet (vagy más rögzítési hely) elég erős ahhoz, hogy elbírja a lámpa súlyát.

A mellékelt típlék és csavarok a lámpatest rögzítéséhez tömör szerkezetű felületekhez (beton, tömör téglá) valók. A lámpatest rögzítéséhez mindig a felületnek megfelelő rögzítőelemeket használjon.

HASZNÁLATI JAVASLATOK / KARBANTARTÁS

A karbantartást a termék lehlése után lekapcsolt tápfeszültség mellett végezze.

Tisztítsa rendszeresen. Ne használjon vegyi tisztítószereket. Rendszeresen ellenőrizze a terméket, hogy nem sérült-e. Ne takarja le a terméket. Biztosítsa a levegő szabad hozzáféréseit. A termék magas hőmérsékletre felmelegedhet. A terméket csak a névleges feszültségen vagy a megadott feszültségtartományon belül használja.

Használjon védőkesztyűt a telepítés és a karbantartás során, hogy elkerülje az esetleges éles szélék vagy sérült alkatrészek vágásait.

KÖRNYEZETVEDELME *

Ügyeljen a tisztaságra és a környezetre. A csomagolási hulladékot elkülöníteni kell. Az áthúzott kerekcsukló kuka szimbólum a berendezésen, a csomagoláson vagy a hozzá csatolt dokumentumokon azt jelenti, hogy a termék pénzbüntetéssel tilos más hulladékkal együtt kidobni. A használt berendezések mérgező és rákkeltő tulajdonságokkal rendelkező anyagokat tartalmazhatnak, amelyek veszélyesek az emberi egészségre és az életre, valamint szennyezhetik a talajt és a talajvizet. Az így megjelölt termékek speciális feldolgozási formát igényelnek, különösen hasznosítást, újrahasznosítást és/vagy ártalmatlanítást. A begyűjtési/leadási helyekre vonatkozó információkat a helyi hatóságok, hulladékártalmatlanító cégek vagy az ilyen berendezések kiskereskedői adják. A használt berendezéseket is vissza lehet küldeni az eladónak, ha az új termék vásárlása nem haladja meg a vásárolt azonos típusú új berendezések mennyiségét. Minden háztartás fontos szerepet játszik a másodlagos nyersanyagok visszanyerésének láncában, így a használt berendezések újrahasznosításában. A megfelelő magatartás

megfelelő attitűdöket alakít ki a köző, a természeti környezet megőrzéséhez. A fenti szabályok az Európai Unióra vonatkoznak.

TOVÁBBI INFORMÁCIÓK

A termék D energiahatékonysági osztályú fényforrással van felszerelve.

- IT -

DESTINAZIONE / USO

Il prodotto è destinato all'uso domestico e generico. Solo per uso interno. Utilizzare solo in ambienti asciutti. Non utilizzare in bagno o in altri ambienti in cui potrebbe essere presente umidità.

INSTALLAZIONE E SICUREZZA

Prima di procedere con l'assemblaggio si prega di consultare le istruzioni. **L'assemblaggio deve essere effettuato da una persona con appropriata competenza. Eseguire qualsiasi operazione con l'alimentazione disinserita.** È necessario adottare particolare cautela. Schema di assemblaggio: vedi illustrazioni. Prima del primo utilizzo, occorre accertarsi che il fissaggio meccanico e il cablaggio elettrico siano corretti. Il prodotto può essere collegato ad una rete d'alimentazione che soddisfi gli standard di qualità energetici definiti dalla legislazione. Utilizzare i diametri dei cavi di alimentazione opportunamente selezionati e il loro tipo. L'apparecchio e i suoi accessori non sono giocattoli. Non lasciarli giocare con i bambini piccoli, poiché potrebbero danneggiare se stessi o gli altri o danneggiare il dispositivo.

L'apparecchio, tutte le sue parti e gli accessori devono essere tenuti fuori dalla portata dei bambini piccoli. Non attendendosi alle raccomandazioni di queste istruzioni si possono provocare, ad esempio, incendi, scottature, scosse elettriche, lesioni fisiche e altri danni materiali e immateriali. Non toccare mai il prodotto o i cavi elettrici con le mani bagnate. Se il cavo o altri componenti elettrici risultano danneggiati, scollegare immediatamente il prodotto dalla rete elettrica e contattare un elettricista qualificato. Non è accettabile utilizzare un prodotto danneggiato o incompleto.

Installare l'illuminazione in un luogo stabile per evitare che si ribalti, cada o si allenti. Assicurarsi che gli elementi di fissaggio siano serrati correttamente. Installare l'illuminazione lontano da fonti d'acqua come fontane, piscine o bacini idrici per ridurre al minimo il rischio di cortocircuiti elettrici. Assicurarsi che la struttura del soffitto (o altro luogo di montaggio) sia sufficientemente robusta da sostenere il peso della lampada. I tasselli e le viti inclusi per il montaggio dell'apparecchio sono pensati per superfici solide (calcestruzzo, mattoni pieni). Per fissare l'apparecchio di illuminazione utilizzare sempre elementi di fissaggio adatti alla superficie.

RACCOMANDAZIONI D'USO E MANUTENZIONE
Eseguire la manutenzione con l'alimentazione scollegata dopo che il prodotto si è raffreddato. Pulire regolarmente. Non utilizzare detersivi chimici. Controllare regolarmente il prodotto per verificare che non sia danneggiato. Non coprire il prodotto. Garantire il libero accesso all'aria. Il prodotto potrebbe riscaldarsi fino a raggiungere temperature elevate. Utilizzare il prodotto solo alla tensione nominale o entro l'intervallo di tensione specificato.

Utilizzare guanti protettivi durante l'installazione e la manutenzione per evitare tagli su eventuali bordi taglienti o componenti danneggiati.

PROTEZIONE AMBIENTALE *

Prenditi cura della pulizia e dell'ambiente. I rifiuti di imballaggio devono essere separati. Il simbolo del bidone della spazzatura barrato su un'apparecchiatura, sull'imballaggio o sui documenti ad essa allegati significa che il prodotto non deve essere smaltito insieme ad altri rifiuti, pena una sanzione. Le apparecchiature usate possono contenere sostanze con proprietà tossiche e cancerogene, pericolose per la salute e la vita umana e che possono anche contaminare il suolo e le falde acquifere. I prodotti così contrassegnati richiedono una forma speciale di trattamento, in particolare il recupero, il riciclaggio e/o lo smaltimento. Le informazioni sui punti di raccolta/consegna sono fornite dalle autorità locali, dalle aziende di smaltimento dei rifiuti o dai rivenditori di tali apparecchiature. Anche le attrezzature usate possono essere restituite al venditore se l'acquisto di un nuovo prodotto non supera la quantità di attrezzature nuove dello stesso tipo acquistate. Ogni nucleo familiare svolge un ruolo importante nella catena di recupero delle materie prime secondarie e quindi nel ciclo delle apparecchiature usate. Un comportamento appropriato plasma atteggiamenti appropriati verso la preservazione del bene comune che è l'ambiente naturale. Le norme di cui sopra si applicano all'Unione Europea.

INFORMAZIONI AGGIUNTIVE

Il prodotto è dotato di una sorgente luminosa di classe di efficienza energetica D.

- LT -

PASKIRTIS / TAIKYMAS

Gaminys skirtas naudoti butyje ir bendrosios paskirties. Naudoti tik patalpose. Naudoti tik sauses patalpose. Nenaudokite vonios kambariye ar kitose patalpose, kuriose gali būti drėgmės.

MONTAVIMAS IR SAUGA

Prieš pradėdami montuoti susipažink su instrukcija. **Montavimą turi atlikti asmuo turintis atitinkamus įgalingumus. Visi darbai turi būti atliekami atjungus maitinimą.** Būtinias ypatingas atsargumas. Montavimo schema: žiūrėti iliustracijas. Prieš pranaudojimą reikia įsitikinti, kad gaminys yra taisyklingai mechaniškai sumontuotas ir tinkamu būdu prijungtas sujungtas. Gaminys gali būti prijungtas prie maitinimo tinklo, kuris atitinka teisės aktais patvirtintus energetinius kokybės standartus. Naudokite tinkamai parinktus maitinimo kabelių skersmenis ir jų tipą. Prieaisas ir jo priedai nėra žaislai. Neduokite jų žaisti mažiems vaikams, nes jie gali pakenkti sau ar kitiems arba sugadinti įrenginį. Prieaisas, visos jo dalys ir priedai turi būti laikomi mažiems vaikams nepasiekiamoje vietoje.

Nesilaikymas šios instrukcijos nurodymų gali sukelti pvz. gaisrą, nuplykimus, elektros smūgį, fizinius pažeidimus bei kitokias materialias ir nematerialias žałas. Niekada nelieskite gaminio ar elektros laidų šlapiomis rankomis. Jei pažeistas laidas ar kiti elektros komponentai, nedelsdami atjunkite gaminį nuo maitinimo šaltinio ir kreipkitės į kvalifikuotą elektriką. Nepriimtina naudoti sugadintą ar nepilną gaminį. Apšvietimą įreinkite stabilioje vietoje, kad nepavirtumėte, nenurkštų ar neatilsavinumėte. Įsitinkite, kad tvirtinimo detalės yra tinkamai pritvirtos. Įreinkite apšvietimą toliau nuo vandens šaltinių, tokių kaip fontanai, baseinai ar rezervuarai, kad sumažintumėte trumpojo elektros jungimo

rizikā.

Išītkinā, kad lubu konstrukcija (arba cita tvirtinuma vieta) ir pakankami tvirta, kad išīlākītu lempas svorī.

Priedamī kaišīcīai ir tvirtinoma vārtīai skīrtī tvīrtos struktūrās pavīrīšīams (betonūi, masvōo plytai). Švīestvōo tvīrtīnīmūi visada naudokīte pavīrīšīu tinkamas tvīrtīnīmōo detales.

EKSPLOATĀVIMO REKOMENDĀCIJAS / KONSERVĀVIMAS

Priežīurā atlikēte atņūngē maitīnīmā, kai gamīnys atvēs. Regulāriai valyķite. Nenaudokīte ķemīnīj valymo pīemēmūi. Regulāriai tīķnīķite, ar gamīnys nepaķeīstas. Neūdenķite gamīnīo. Ūtīķnīķīte laīsvā oro pāteķīmā. Produkts gali ķīaķstī īķī aukstēsnes temperatūrōo. Gamīnj naudokīte tīķ esant vārdīnej ītampai arba nurodytos ītampōo diapazōone.

Montuodamī ir priežīurēdamī mūvēķite apsaugīnes pīrīšīnes, kad īšvengtūmēe galīmū āstīrij bīraunū ar pāķeīstū dālīj īpjomū.

APLINKOSAUGA *

Rūpīķītes švāra ir aplīķa. Pakuocīj atlieķos turī būti rūšīuojomas. Perbrauktos šīūkšīlādīēzēs su ratuķais sīmbols ant īrģanos, pakuotēs ar pīe jūso prītvīrtīnītū dokumentū reīķīa, kad gamīnīo negalīma īmestī kartū su ķītomīs atlieķomīs, ūtŗauķīnt bāudā. Naudotoje īrģanōe gali būti medzīģu, ķurīs turī toksīķū ķī cancerogēnīnīj savybīj, vai pavojīģos žmōnīj sveīķatī ir ģyvībē, taip pat gali ūtŗēstī drovōģēm ir grūntīnīys vādenīs. Taip pāžymētiems gamīnīams reīķalģas specīalus apdorōjīmas, ypač panaudōjīmas, pērdībīmas ir (arba) šālīnīmas. Informācijā apie surīnkimo / īšvāvimo vīetīs teīķīa vīetōs valdžīs īnstīcījōs, atlieķū šālīnīmo īmonēs arba tokīos īrģanos maķmenīnīķai. Naudota īrģana taip pat gali būti grāķīnta pārdāvējūi, jei naujos prekēs pīrkīmas nevīrīšā īsģītytos naujos tos pačīs rūšīs īrģanos ķieķio. Ķieķīvienas namū ūķīs vāldīna svārbū vāldīnej antīrīnīj žālīvū atģavīmo grāndīnejē, taīģi ir panaudotos īrģanos pērdībīmo grāndīnejē. Tīnkamas elģesys formuoja atītināmā poķīurīj ī bēndrojo ģērio – natūralīs aplīķos – īsģauojīmaj. Pīrmīau nurodytos taisyķlēs galīoja Europōs Sājungāi.

PAPILDOMA INFORMĀCIJA

Gamīnyje ir D energījōs vārtōjīmo efektyvumo klasēs švīesos šāltīnis.

-IV-

IZMANTOJUMS / LIETOŠANA

Produkts ir paredzēts lietošanai mājāsaimniecībā un vispārējai lietošanai. Tikai lietošanai iekštelpās. Izmantojiet tikai sausās telpās. Nelietot vannas istabā vai citās telpās, kur var būt mitrums.

UZSTĀDĪŠANA UN DROŠĪBA

Pirms montāžas iepazīstieties ar instrukciju.

Montāža jāveic personai kam ir piemērotas kvalifikācijas. Visas darbības jāveic esot izslēgtam spriegumam.

Jābūt īpaši piesardzīgam. Montāžas shēma: skatīties ilustrācijās. Pirms pirmās lietošanas jāpārīķīnās, vai ir piemērotas mehāniskais piestiprinājums un elektriskā pieslēgšana. Izstrādājumu var pieslēgt barošanas elektrotīklam, kas atbilst enerģijas kvalitātes standartiem pēc likuma. Izmantojiet pareizi izvēlētus strāvas kabelu diametrus un to veidus. Ierīce un tās piederumi nav rotāliektas. Nedodiet tos maziem bērniem spēlētīs, jo tie var kaitēt sev vai citiem vai sabojāt ierīci. Ierīce, visas tās daļas un piederumi jāglabā maziem bērniem nepieejamā vietā.

Šīs instrukcijas norādījumu neievērošana var novest līdz piem. ugunsgrēka radīšanai, apdegumiem, elektrošokam, fiziskiem ievainojumiem un citiem materiēliem vai nemateriēliem zaudējumiem. Nekad nepīekīarīetīs īzstrādājūmam vai elektrības vādiem ar mītrām rokām. Ja vads vai citas elektriskās sastāvdaļas ir bojātas, nekavēģotīs atvīnoģiet īzstrādājūmo no strāvas pādevēs un sazīnietīs ar kvalīķīcētū elektrīķī. Ir nepīemāmī īzmantot bojātu vai nepīlģnģu produkto.

Uzstādīt apģaģsmojūmo stabīlā vīetā, lai īzvīrītos no apģaģšanās, nokrīšanas vai atbrīvošanās. Pārīķīcīnietīs, vai stīprīnāģmī ir parezī pīevīķtī.

Uzstādīt apģaģsmojūmo tālāķ no ūdens avotīm, piemēram, strūķlakām, baseīnīm vai rezervuāriem, lai samazīnātu elektrīsko īssavīnojumū rīķu.

Pārīķīcīnietīs, vai grīestu konstrukcija (vai cita stīprīnāģma vīeta) ir pietīķamī īzturīģa, lai īzturēto lāmpas svāru.

Kompleķtāģīj ēsoģīe dībēģi un skrūves armatūras montāģai ir paredģētī masīvas struktūras vīrsīmām (beton, masīvs ķīeģelīs). Lai nostīprīnātu ģaismeklī, vīemģēr īzmantōģiet vīrsīmā piemērotus stīprīnāģjumus.

EKSPLOATĀCIJAS NORĀDĪJUMI / KONSERVĀCIJA

Veīctī apķopi ar atvīnotu strāvas pādevī pēc produkta atģīšanas. Regulāri tīrīet.

Neīzmantōģiet ķīmīķos tīrīšanas līdēķļus. Regulāri pārģaudīet, vai īzstrādājūmam nav bojāģīģos. Nepārsēdģiet īzstrādājūmo.

Nodroģīnīet brīvu ģaisa pīeķļvī. Produkts var ūzķarst līdģ pāģģstīnātū temperatūrai.

Darbīnīet īzstrādājūmo tīķai ar tā nomīnāģo spīeģumū vai norādīto spīeģumū diapazōnā. Uzstādīšanas un apķopes laikā īzmantōģiet aizģarģīmdus, lai īzvīrītos no īeģrīzģumīem un īspēģāmām āsām malām vai bojātām detaļām.

VIDES AIZSARDZĪBA *

Rūpģģietīs par tīrībū un vīdī. Iepakoģuma atķrītmūi ir jāģķīro. Pārsvīrotas atķrītmūo urnas sīmbols uz apķīoģuma, iepakoģuma vai tam pīevīnotāģēm dokumentēm nozīmē, ka precī nedrīķst īzmest kopā ar citiem atķrītmūēm, ūzlieķot naudās sodu. Lietotās iekārtas var saturēt vīelas, ķurām ir toksīķas un cancerogēnas īpaģības, kas ir bīstamas cilvēķu veselībai un dzīvībai, kā arī var piesārņot augsni un grūntsūdenģ. Šādī marķģēm īzstrādājūmī nepīecīēģama īpaģa apstrāde, jo īpaģī reģenerāģija, pārsēdģe un/vai īzķīnāģšana.

Informāģijū par savāģšanas/nodoģanas vīetām snīedz vīetģīs varas īestādes, atķrītmūo savāģšanas ūzņēmūmī vai šādū iekārtū mazumtīģrotāģī. Noliētotu tehnikū var atģrīect ar pārdevēģam, ja jaunās precēs īeģāde nepārsnīedz īeģādātās tāda paģa veīda jaunās iekārtas daudzūmo. Katrai mājāsaimniecībai ir svāģģīa loma otrēģīeģō īzeģvīelū atģūģanas ķēdē un līdģ ar to arī nolīētotu iekārtū pārsēdģē. Atbīlstoģa ūzvedība veīdo atbīlstoģu atķīeksmī pret kopēģā labuma, kas ir dabīskā vīde, saglabāģanu.

Līepīķīs mīnģtģe noteīķumī attīecīs uz Eīropas valstīs.

PAPILDU INFORMĀCIJA

Produkts ir apķīrots ar D energoefektīvītes klases ģaģsmas avotū.

-RO-

SCOPUL / FOLOSIREA

Produsul este destinat pentru uz casnic și uz general. Numai pentru uz interior. Utilizați numai în încăperi uscate. Nu utilizați în baie sau în alte încăperi în care poate fi prezentă umezeală.

INSTALARE ȘI SIGURANȚĂ

Înainte de a trece pentru instalarea cetește instrucțiunilor. **Personă de instalare ar trebui să fie cu autoritatea competentă. Orice acțiune face după oprirea alimentării.** Trebuie făcută atenția mare. Diagrama de instalare: a se vedea ilustrații. Înainte de prima utilizare, asigurați-vă că o conexiune buna de montare mecanică și electrică. Produsul poate fi conectat la rețea, care să corespundă standardelor de calitate definite de legislația de energie. Utilizați aleeșe în mod corespunzător diametrurile de cabluri de alimentare.

Aparatul și accesoriile sale nu sunt jucării. Nu le dați copiilor mici pentru a se juca, deoarece aceștia se pot răni pe ei înșiși sau pe alții sau pot deteriora dispozitivul. Dispozitivul, toate piesele și accesoriile sale trebuie ținute la îndemână copiilor mici.

Ne folosirea recomandărilor din acest ghidul poate duce la crearea unui astfel de incendiu, arsuri, un șoc electric, leziuni fizice și alte daune materiale și nemateriale.

Nu atingeți niciodată produsul sau cablurile electrice cu mâinile ude. Dacă cablul sau alte componente electrice sunt deteriorate, deconectați imediat produsul de la sursa de alimentare și contactați un electrician calificat. Este inacceptabilă utilizarea unui produs deteriorat sau incomplet.

Instalați iluminatul într-un loc stabil pentru a evita răsturnarea, căderea sau desprinderea. Asigurați-vă că elementele de fixare sunt strâns corect.

Instalați iluminatul departe de sursele de apă, cum ar fi fântâni, piscine sau rezervoare, pentru a minimiza riscul de scurcircuitare electrică.

Asigurați-vă că structura tavanului (sau altă locație de montare) este suficient de puternică pentru a suporta greutatea lămpii.

Diblurile și șuruburile incluse pentru montarea corpului sunt destinate suprafețelor cu structură solidă (beton, cărămidă plină). Utilizați întotdeauna elemente de fixare potrivite pentru suprafața pentru a fixa corpul de iluminat.

RECOMANDARILE DE OPERARE / ÎNTREȚINERE Efectuați întreținerea cu sursa de alimentare deconectată după ce produsul s-a răcit. Curățați regulat. Nu utilizați agenți de curățare chimici. Verificați în mod regulat produsul pentru deteriorare. Nu acoperiți produsul. Asigurați accesul liber la aer. Produsul se poate încălzi până la temperaturi ridicate. Utilizați produsul numai la tensiunea nominală sau în intervalul de tensiuni specificat.

Folosiți mânuși de protecție în timpul instalării și întreținerii pentru a evita tăierea posibilelor margini ascuțite sau componentele deteriorate.

PROTECȚIE MEDIULUI *

Ai grijă de curățenie și de mediu. Deșeurile de ambalaje trebuie separate. Simbolul unui coș de gunoi tăiat pe echipamente, ambalaje sau documente atestă la acesta înseamnă că produsul nu trebuie aruncat împreună cu alte deșeuri sub sancțiunea unei amenzi.

Echipamentele uzate pot conține substanțe care au proprietăți toxice și cancerigene, sunt periculoase pentru sănătatea și viața umană și pot contamina, de asemenea, solul și apele subterane. Produsele astfel marcate necesită o formă specială de prelucrare, în special recuperare, reciclare și/sau eliminare. Informațiile despre punctele de colectare/predare sunt furnizate de autoritățile locale, companiile de eliminare a deșeurilor sau vânzătorii cu amănuntul de astfel de echipamente. Echipamentele uzate pot fi

returnate vânzătorului, de asemenea, dacă achiziția unui produs nou nu depășește cantitatea de echipamente noi de același tip achiziționate. Fiecare gospodărie joacă un rol important în lanțul de recuperare a materiilor prime secundare, și deci în reciclarea echipamentelor uzate. Comportamentul adecvat modelează atitudinile adecvate față de conservarea binelui comun care este mediul natural. Regulile de mai sus se aplică Uniunii Europene.

INFORMAȚII SUPLIMENTARE

Produsul este echipat cu o sursă de lumină din clasa de eficiență energetică D.

- SK -

URČENIE / POUŽITIE

Výrobok je určený na použitie v domácnosti a na všeobecné použitie. Len na vnútorné použitie. Používajte iba v suchých miestnostiach.

Nepoužívajte v kúpeľni alebo iných miestnostiach, kde sa môže vyskytovať vlhkosť.

INŠTALÁCIA A BEZPEČNOSŤ

Pred prístupom k montáži sa oboznámte s návodom. **Montáž by mala vykonávať patrične oprávnená osoba. Všetky úkony vykonávajúte pri vypnutom napájaní.** Zachovajte zvláštnu opatrnosť. Schéma montáže: pozri obrázky. Pred prvým použitím sa ubezpečte ohľadom správnej mechanicko-úpravnej a elektrickej bezpečnosti.

Zariadenie a jeho príslušenstvo nie sú hračky. Nedávajte ich malým deťom na hranie, pretože môžu ublížiť sebe alebo iným alebo poškodiť zariadenie. Zariadenie, všetky jeho časti a príslušenstvo uchovávajte mimo dosahu malých detí. Nedodržanie pokynov tohto návodu môže viesť napr. k vzniku požiaru, opareniu, úrazu elektrickým prúdom, telesným úrazom a ďalším hmotným a nehmotným škodám. Nikdy sa nedotýkajte produktu ani elektrických káblov mokrymi rukami. Ak dôjde k poškodeniu kábla alebo iných elektrických komponentov, okamžite odpojte produkt od napájania a kontaktujte kvalifikovaného elektrikára. Je neprípustné používať poškodený alebo nekompletný výrobok. Nainštalujte osvetlenie na stabilné miesto, aby sa zabránilo prevráteniu, pádu alebo uvoľneniu. Uistite sa, že sú upevňovacie prvky správne utiahnuté.

Instalujte osvetlenie ďalej od vodných zdrojov, ako sú fontány, bazény alebo nádrže, aby ste minimalizovali riziko elektrického skratu. Uistite sa, že stropná konštrukcia (alebo iné miesto montáže) je dostatočne pevná, aby uniesla hmotnosť svetidla.

Priložené hmoždinky a skrutky na montáž svetidla sú určené pre pevné povrchy (betón, plná tehla). Na upevnenie svetidla vždy používajte upevňovacie prvky vhodné pre daný povrch.

POKYNY K PREVÁDZKE / ÚDRŽBA
Údržbu vykonávajúte s odpojením napájaním po vychladnutí produktu. Pravidelne čistíte. Nepoužívajte chemické čistiace prostriedky. Pravidelne kontrolujte, či výrobok nie je poškodený. Výrobok nezakrývajte. Zabezpečte voľný prístup vzduchu. Výrobok sa môže zahriať na zvýšenu teplotu. Produkt prevádzkujte iba pri jeho menovitom napätí alebo v rámci špecifikovaného rozsahu napätí.

Čočas inštalácie a údržby používajte ochranné rukavice, aby ste predišli poraneniu na prípadných ostrých hranách alebo poškodených komponentoch.

ОХРАНА ЖИВІТНОГО ПРОСТРЕДІА *
Обајте на чистоту а животне простредие. Одпад з обоав бо са мал тридїф. Символ прецїаркнутею одпадковею коша на зарїаденї, обоале абоо документоох к нему рїпојенуох знаменад, же вїробок несміе бї лїквідованї с їнїм одпадом под хробозу покоту. Покїзїте зарїаденїа мїоу обоаховад лїткї, которе мїаю тохїккє а карцїногенне вїлностї, сїу небезпекне пре лїудскє здравїе а жївот а мїоу тїеж контамїновад рїду а подземне водї. Такто означенє продуктї вїздуої шпечїалну форму спрарочаванїа, најмїа регенерацию, рециклацию а/алебо лїквідацию. Інформациє о збернїх/одвознїх мїестях покїзуютї мїестне їрадї, сполочнїстї заоберїајусє са лїквідацию одпаду абоо предїаговїа такїхто зарїаденїа. Покїзїте зарїаденїе мїоже бїтї вратенє предїајувекїму ај втедї, ај нїкїп новею вїробку непресїахне мнїоштво закїпенею новею зарїаденїа ровнїакею тїпу. Кїждїа домїацнїстїа зохрїва дїолежїтїа їлоху в рїфазї знодновочавїа друхотнїх суовїн, а теда ај рециклациє покїзуютї зарїаденїа. Вноднє спрарїенїе формїе вноднє постїоже к зочованїю сполочнїею добра, которїм є рїроодженє простредие. Вїсїше введене прїавїдїа платїа пре Еурїопскїа їнїа.

ДОПЉЊЊУЄ ИНФОРМАЦИЈЕ
Вїробок є вїрвєненїм светелнїм зрїојом енергетїккє тїрїдїа D.

- UA -
ПРИЗНАЧЕННЯ / ЗАСТОСУВАННЯ
Вїрїб прїзначенїї для побутового та загального вїкорїстаннїа. Тїльки для внїтрїшнїою вїкорїстаннїа. Вїкорїстовуватї тїльки в сухїх прїмїщеннїах. Не вїкорїстовуватї у ваннїї або їнїшїх прїмїщеннїах, де може бїтї волюга.

ВСТАНОВЛЕННЯ ТА БЕЗПЕКА
Перед початком монтажу необхідно ознайомитися з інструкцією. **Монтаж повинен виконуватися особою з відповідними компетенціями. Всї операції повинні проводитися при відімкненому живленні.** Необхідно бути особливо обережним. Схема монтажу: див. ілюстрацію.

Перед першим використанням необхідно перекоцнатися, що механїчний монтаж ї електричне пїдключення зїдїйсненїа вїрно. Вїрїб мїожна вкљочатї у мережу живлення, що вїдповїдає стандартам щодо енергїї, вїзначенїм вїдповїднїм законодавством. Вїкорїстовуватї вїрно тїа пїдїбранїа дїаметрїа сїловїх кабелїв ї хїтїп.

Прїстрїї та аксесуарї до нїою не є їграшкїа. Не давїтїе їх гратї маленїкїм дїтїам, оскїлькї вони мїожуть завдатї шкїоди собї чї їнїшїм абоо пошкодїтї прїстрїї. Прїстрїї, усї їою частїна та аксесуарї слїд зберїгатї в недоступномїа для маленїкїх дїетї мїсцї.

Недостїорїманнїа рекомєндациї данїїї їнструкцїї мїожє спрїчїнїтїа, напр., пожежу, опїкї, ураженнїа електрїчнїм струмом, тїлеснїї травмїа та завдатї їншої матерїальнїї ї нематерїальнїї шкїоди.

Нїколі не торкаїтїся продуктї або електрїчнїх шнурїв мокрїма рїкїама. Ајко шнур або їншї електрїчнї компонентї пошкодженї, негаїно вїдїзнаїтїе вїрїб вїд джерела живлення та звернїтїся до квалїфїкованею електрїка. Непрїпустїмо

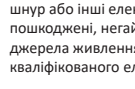
вїкорїстовуватї пошкодженїї або некомплектнїї товар. Встановїтї освїтленнїа на стїїкому мїсцї, щоб унїкнїтї перекиданнїа, падїннїа або розвїзїуваннїа. Переконаїтїся, що крїплїнїе елементї затїагнїтї належнїм чїном. Встановлюїтї освїтленнїа подалї вїд джерел водї, такїх як фонтанї, басейнї або резервуарї, щоб мїнїмізуватї рїзїк короткого замїкннїа. Переконаїтїся, що стельова констрїкцїа (або їнше мїсце крїплєннїа) достїатнїо мїцна, щоб вїтрїматї вагу лампї.

Дїоелї та шурпїа дїа крїплєннїа крїплєннїа, що вхїоуть у комплект, прїзначенїа для покрївхоє їз твердою структурою (бетон, повнїотла целга). Для крїплєннїа свїтїльнїка завждїа вїкорїстовуватї крїплєннїа, аїкї вїдповїдають поверхнї.

РЕКОМЕНДАЦІЇ ЩОДО ЕКСПЛУАТАЦІЇ / ОБСЛУГОВУВАННЯ
Вїкорїтїте технїчне обслїговуваннїа, вїдключїтїше джерело живлення пїсля того, ајкї вїрїб охїлоно. Регулярно прїбарїїраїтїе. Не вїкорїстовуватї хїмїчнї засобї для чїщеннїа. Регулярно переверїїтї вїрїб на наявнїсть пошкодженїе. Не накрїваїтїе вїрїб. Забезпечїтї вїльнїї доступ повїтря. Продукт може нагрїватїся до вїсокїх температур. Вїкорїстовуватї вїрїб лїше за номїнальної напругї або в межах зазначенею дїапазонї напругї. Вїкорїстовуватї захїснїї рїкїавчїкїа пїд час монтажу та обслїговуваннїа, щоб унїкнїтї порїзїв об гострїї краї або пошкодженнїа компонентїв.

ЗАХИСТ НАВКОЛИШНЬОГО СЕРЕДОВИЩА *
Дбїтїе про чїстоту та навколішнє середовїще. Вїдхїої упаковкїа повнїнї бїтї роздїленнїма. Символ перекресленею контеїнера для смїтнїа на колах на обладнїаннї, упаковкїа або прїкрїплєнїх до нїою документоох означє, що вїрїб не мїожна утїлїзуватї разом з їншїма вїдхїодами пїд загрозою штрафу. Вїдпрацьованє обладнїаннїа мїожє мїсїтїа рїчовнїї, аїкї мають тохїчнїї та канцерогеннїї вїлностї, небезпекнїї для здоров'ї та жїтнїа лїудїна, а також мїожуть забруднїуватї ґрунт та пїдземнїї водї. Продуктї, позначенїї такїм чїном, вїмагїають спецїальнїї обрїоки, зокрема вїдновлення, переробкїа та/або утїлїзацїї. Інформацию про пунктї зборїу/здачї надають мїсцевїї органї владї, компанїї з утїлїзацїї вїдхїодеї або роздрїбнїї продавцї такою обладнїаннїа. Вїкорїстаннє обладнїаннїа також мїожна повернутї продавцю, ајко купївав новею продуктї не перевищує кїлькїсть прїдбанею новею обладнїаннїа того ж тїпу. Кїожне домогосподарство вїдїграє важлїву роль у лїанцюжї переробкїа вторїнної сїровїнї, а отже, переробкїа вїкорїстанею обладнїаннїа. Вїдповїдна поведїнка формїе вїдповїдне ставленнїа до зберєженнїа загальнею блага, аїкїм є рїроодне середовїще. Наведенїї вїще прїавїла застосовуєтїся до Європелїїскїою Соїюзї.

ДОДАТКОВА ІНФОРМАЦІЯ
Вїрїб освїщенїа джерелом свїтла класу енергоефектївнїстї D.



*



(PL) Symbol kosza - patrz rozdział „OCHRONA ŚRODOWISKA” w instrukcji (CZ) Symbol popelnice - viz kapitola "OCHRANA ŽIVOTNÍHO PROSTŘEDÍ" v návodu (DE) Mülltonnensymbol - siehe Kapitel "UMWELTSCHUTZ" im Handbuch (EE) Prügikasti sümbol – vt juhendi peatükki "KESKONNAKAITSE" (FI) Roskakorisymboli - katso käyttöohjeen luku "YMPÄRISTÖNSUOJELU" (GB) The trash can symbol - see the "ENVIRONMENTAL PROTECTION" section in the manual (HR) Simbol kante za smeće - pogledajte poglavlje "ZAŠTITA ŽIVOTNE SREDINE" u priručniku (HU) Kuka szimbólum - lásd a kézikönyv "KÖRNYEZETVÉDELME" fejezetét (IT) Simbolo cestino - vedere capitolo "PROTEZIONE AMBIENTALE" nel manuale (LT) Šiukšliadėžės simbolis – žr. vadovo skyrių „APLINKOSAUGA“ (LV) Miskastes simbols - skatiet rokasgrāmatas nodaļu "VIDES AIZSARDŽĪBA" (RO) Simbolul coșului de gunoi - vezi secțiunea „PROTECȚIE MEDIULUI” din manual (SK) Symbol smetného koša – pozri časť „OCHRANA ŽIVOTNÉHO PROSTREDIA” v návode (UA) Символ сміттового відра - дивіться розділ «ЗАХИСТ НАВКОЛИШНЬОГО СЕРЕДОВИЩА» в посібнику

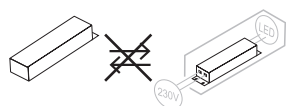
Produkt wyposażony w źródło światła LED o klasie efektywności energetycznej D



OFF

(PL) Montaż powinna wykonać osoba posiadająca odpowiednie uprawnienia. Wszelkie czynności wykonywać przy odłączonym zasilaniu. (CZ) Instalaci je měla provádět osoba s odpovídající kvalifikací. Všechny činnosti provádějte s odpojeným napájením. (DE) Die Installation sollte von einer Person mit entsprechender Qualifikation durchgeführt werden. Führen Sie alle Tätigkeiten bei ausgeschalteter Stromversorgung durch. (EE) Paigaldamise peaks tegema vastava kvalifikatsiooniga isik. Tehke kõik tegevused väljalülitatud vooluga. (FI) Asennuksen saa suorittaa henkilö, jolla on asianmukainen pätevyys. Suorita kaikki toiminnot virtakatkaistuna. (GB) Installation should be performed by a person with appropriate qualifications. Carry out all activities with the power disconnected. (HR) Instalaciju treba izvršiti osoba s odgovarajućim kvalifikacijama. Sve radnje izvodite s isključenim napajanjem. (HU) A telepítést megfelelő képzéssel rendelkező személynek kell elvégeznie. Minden tevékenységet áramtalanított állapotban végezzen. (IT) L'installazione deve essere eseguita da una persona con qualifiche adeguate. Svolgere tutte le attività con l'alimentazione scollegata. (LT) Montavimą turėtų atlikti atitinkamą kvalifikaciją turintis asmuo. Visą veiklą atliktie atjungę maitinimą. (LV) Uzstādīšana jāveic personai ar atbilstošu kvalifikāciju. Veiciet visas darbības ar atslēgtu strāvu. (RO) Instalarea trebuie efectuată de o persoană cu calificarea corespunzătoare. Efectuați toate activitățile cu alimentarea deconectată. (SK) Inštaláciu by mala vykonávať osoba s príslušnou kvalifikáciou. Všetky činnosti vykonávajte s odpojeným napájaním. (UA) Монтаж має виконувати особа з відповідною кваліфікацією.

Виконуйте всі дії при відключеному живленні.



(PL) Wymiana źródła światła i osprzętu sterującego jest niemożliwa. (CZ) Světelný zdroj a ovládací zařízení nelze vyměnit. (DE) Die Lichtquelle und das Betriebsgerät können nicht ausgetauscht werden. (EE) Valgusalikati ja juhtseadet ei saa vahetada. (FI) Valonlähdeettä ja ohjauslaitetta ei voi vaihtaa. (GB) The light source and control gear cannot be replaced. (HR) Izvor svjetla i upravljački uređaj ne mogu se zamijeniti. (HU) A fényforrás és a vezérlőegység nem cserélhető. (IT) La sorgente luminosa e l'alimentatore non possono essere sostituiti. (LT) Šviesos šaltinio ir valdymo įtaiso pakeisti negalima. (LV) Gaismas avotu un vadības ierīci nevar nomainīt. (RO) Sursa de lumină și dispozitivul de control nu pot fi înlocuite. (SK) Svetelný zdroj a predradník nie je možné vymeniť. (UA) Джерело світла та апаратура керування не підлягають заміні.



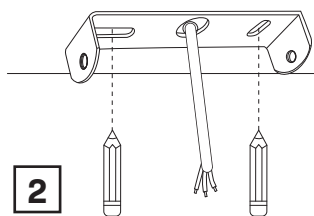
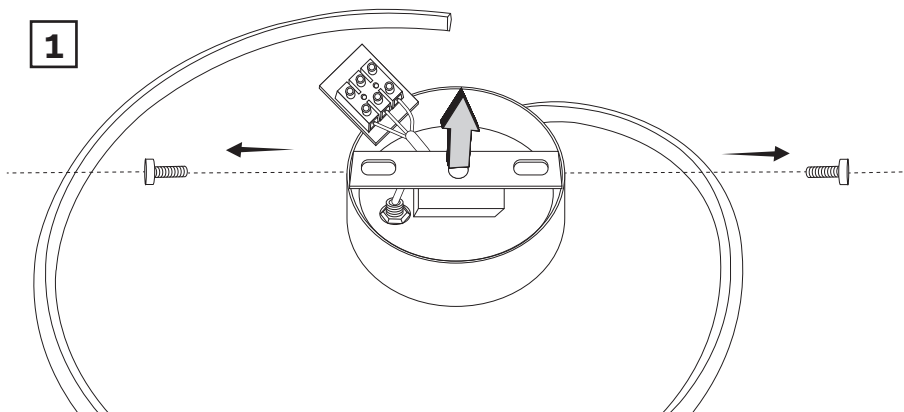
OSTRZEŻENIE: Ryzyko udławienia

To urządzenie może zawierać małe części stwarzające ryzyko udławienia dla dzieci poniżej 3 lat. Utrzymuj drobne elementy poza zasięgiem dzieci.



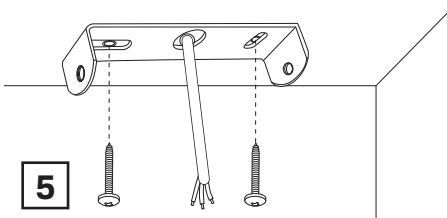
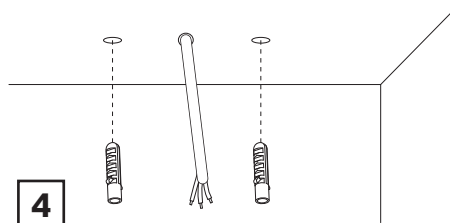
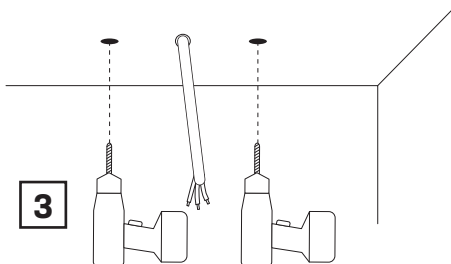
OSTRZEŻENIE: Chroń przed małymi dziećmi

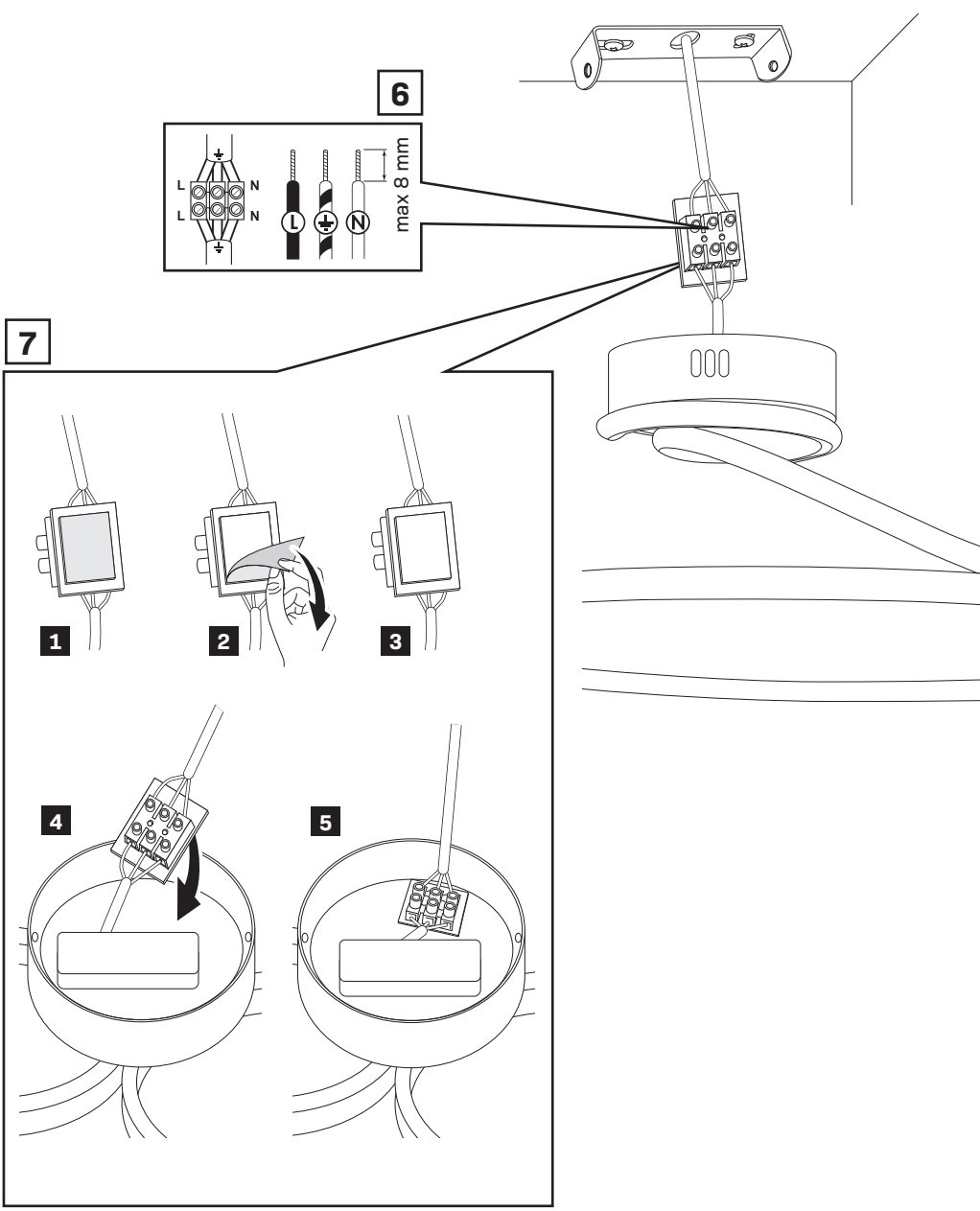
Urządzenie i jego akcesoria nie są zabawkami. Nie dawaj ich do zabawy małym dzieciom, ponieważ mogą one zrobić krzywdę sobie lub innym lub uszkodzić urządzenie. Urządzenie, wszystkie jego części oraz akcesoria należy przechowywać w miejscu niedostępnym dla małych dzieci.



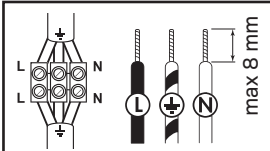
i Zaznacz ołówkiem miejsce wiercenia

(CZ) Označte si místo vrtání tužkou (DE) Markieren Sie die Bohrstelle mit einem Bleistift (EE) Märkige puurimiskoht pliatsiga (FI) Merkitse porauspaikka lyijykynällä (GB) Mark the drilling location with a pencil (HR) Olovkom označite mjesto bušenja (HU) Jelölje meg ceruzával a fúrás helyét (IT) Segnare il punto di foratura con una matita (LT) Pieštuku pažymėkite gręžimo vietą (LV) Atzīmējiet urbsšanas vietu ar zīmuli (RO) Marcați locul de găurire cu un creion (SK) Označte miesto vrtania ceruzkou (UA) Позначте місце свердління олівцем





6



7

1

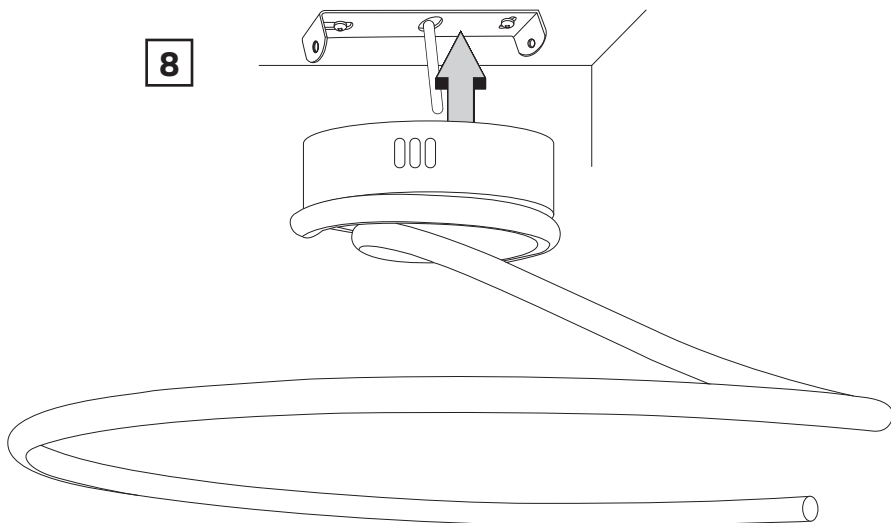
2

3

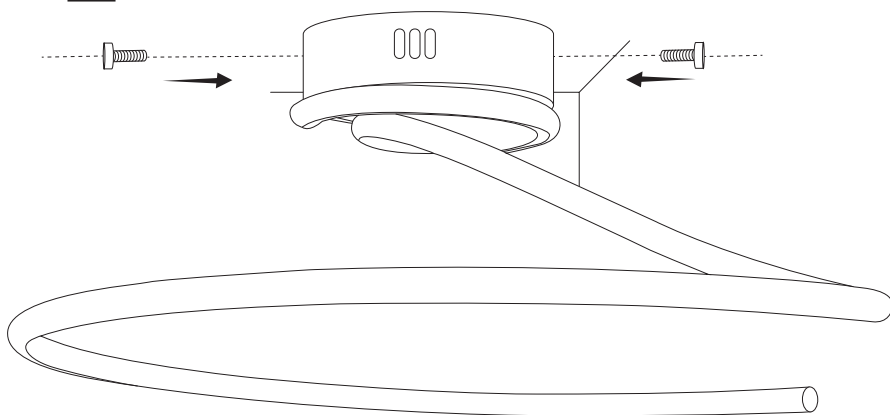
4


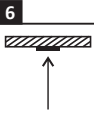


5

8



9



1	2	3	4	5	6	7	8	9
220-240V 50/60Hz	34W LED	4880 lm	 120°	4000K		IP20		

1. Napięcie

(CZ) Napětí (DE) Spannung (EE) Pinge (FI) Jännitys (GB) Tension (HR) Napetost (HU) Feszültség (IT) Tensione (LT) Įtampa (LV) Spriedze (RO) Tensiune (SK) Napätie (UA) Напруга

2. Moc

(CZ) Výkon (DE) Leistung (EE) Võimsus (FI) Tehoa (GB) Power (HR) Vlast (HU) Hatalom (IT) Potenza (LT) Galia (LV) Jauda (RO) Putere (SK) Výkon (UA) Потужність

3. Strumień światła modułu LED

(CZ) Světelný tok LED modulu (DE) Lichtstrom des LED-Moduls (EE) LED-moduli valgusvoog (FI) LED-moduulin valovirta (GB) Luminous flux of the LED module (HR) Svjetlosni tok LED modula (HU) A LED modul fényárama (IT) Flusso luminoso del modulo LED (LT) LED moduli šviesos srautas (LV) LED moduļa gaismas plūsma (RO) Fluxul luminos al modulului LED (SK) Svetelný tok LED modulu (UA) Світловий потік світлодіодного модуля

4. Kąt świecenia

(CZ) Úhel paprsku (DE) Abstrahlwinkel (EE) Kiirnurk (FI) Säteen kulma (GB) Beam angle (HR) Kut snopa (HU) Nyalábszög (IT) Angolo del fascio (LT) Spindulio kampas (LV) Stara leņķis (RO) Unghiul fasciculului (SK) Uhol lúča (UA) Кут променя

5. Barwa światła

(CZ) Barva světla (DE) Die Farbe des Lichts (EE) Valguse värv (FI) Valon väri (GB) Light color (HR) Boja svjetla (HU) A fény színe (IT) Il colore della luce (LT) Šviesos spalva (LV) Gaismas krāsa (RO) Culoarea luminii (SK) Farba svetla (UA) Колір світла

6. Miejsce montażu

(CZ) Místo instalace (DE) Installationsort (EE) Paigalduskoht (FI) Asennuspaikka (GB) Installation location (HR) Mjesto instalacije (HU) Telepítési hely (IT) Posizione di installazione (LT) Montavimo vieta (LV) Uzstādīšanas vieta (RO) Locul de instalare (SK) Miesto inštalácie (UA) Місце установки

7. Stopień ochrony IP

(CZ) stupeň ochrany IP (DE) IP-Schutzstufe (EE) IP kaitse tase (FI) IP-suojautaso (GB) IP protection class (HR) IP razina zaštite (HU) IP védelmi szint (IT) Livello di protezione IP (LT) IP apsaugos lygis (LV) IP aizsardzības līmenis (RO) Nivel de protecție IP (SK) Úroveň ochrany IP (UA) Клас захисту

8. Klasa ochronności

(CZ) Třída ochrany (DE) Schutzklasse (EE) Kaitseklass (FI) Suojausluokka (GB) Protection class (HR) Klasa zaštite (HU) Védelmi osztály (IT) Classe di protezione (LT) Apsaugos klasė (LV) Apgaismojuma laiks (RO) Clasa de protecție (SK) Trieda ochrany (UA) Клас захисту

9. Używać wewnątrz pomieszczeń

(CZ) Používejte v interiéru (DE) Im Innenbereich verwenden (EE) Kasutage siseruumides (FI) Käytä sisätiloissa (GB) Use indoors (HR) Koristiti u zatvorenom prostoru (HU) Használja beltérben (IT) Utilizzare in ambienti chiusi (LT) Naudoti patalpose (LV) Izmantot iekšelpās (RO) Utilizați în interior (SK) Používať v interiéri (UA) Використовувати в приміщенні